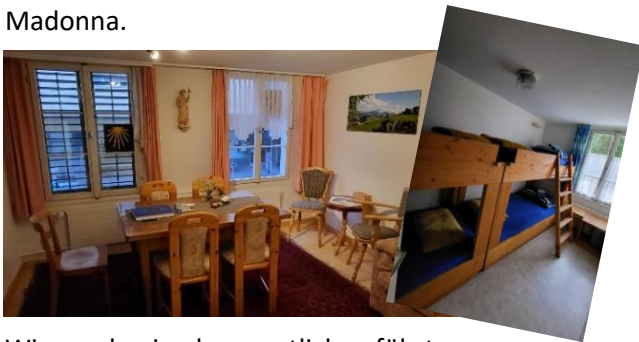


## Auf uralten Pilgerwegen von Rorschach am Bodensee nach Einsiedeln

Rorschach war seit alters her ein wichtiger Etappenort für Jakobspilger, die aus Bayern kommend weiter auf dem St. Galler Weg Richtung Einsiedeln zogen. Wir stoßen auf unserer Tour immer wieder auf ihre Spuren und auf Stätten des Wirkens der frühchristlichen irischen Mönche.

Der Weg führt uns nach St. Gallen mit der wunderbaren Altstadt und dem Klosterbezirk (Weltkulturerbe) und weiter durch das wunderschöne Hügelland des Toggenburger und Appenzeller Landes. Der Blick auf ein eindrucksvolles Bergpanorama im Süden begleitet uns auf unserem Weg nach Rapperswil am Zürichsee und entschädigt uns für manche Aufstiegs mühe. Über die berühmte Holzbrücke über den Zürichsee und den Etzelpass erreichen wir unser Ziel, das eindrucksvolle Kloster Einsiedeln mit der berührenden Schwarzen Madonna.



Wir werden in ehrenamtlich geführten Pilgerherbergen, im Kloster, aber auch in Gasthöfen übernachten. Als Pilger schlafen wir je nach Angebot auch in Mehrbettzimmern und tragen unser Gepäck selbst. Spirituelle und persönliche Impulse, Schweigezeiten und abendliche Austauschrunden bieten den Rahmen unserer Pilgertour.

## Die Strecke von Rorschach nach Einsiedeln

### Montag, 16. Juni:

Individuelle Anreise bis 12.30 Uhr nach Rorschach, Treffen und Begrüßung im Anschluss Etappe Rorschach-St. Gallen **(13 km, 4 Std)**

### Dienstag, 17. Juni:

St. Gallen – Herisau- Berggasthof Chäseren **(23 km, 7 Std)**

### Mittwoch, 18. Juni:

Chäseren - Wattwil **(15 km, 4,5 Std)**

### Donnerstag, 19. Juni:

Wattwil -Rapperswil **(19 km, 6 Std)**

### Freitag, 20. Juni:

Rapperswil – Etzelpass – Einsiedeln **(16 km, 5,5 Std)**

### Samstag, 21. Juni:

Individuelle Rückreise ab Bahnhof Einsiedeln



## Pilgerbegleitung:

**Maria Rummel**, zertifizierte Pilger- und Trauerbegleiterin

**Jürgen Meyer**, zertifizierter Pilgerbegleiter



## Anmeldung:

Hiermit melde ich mich verbindlich zum Pilgern vom 16. – 21. Juni 2025 von Rorschach nach Einsiedeln an.

O Ich versichere, dass ich über eine ausreichende körperliche Fitness verfüge, um Tagesetappen bis zu 6 Std. Gehzeit und bis zu 700 Höhenmeter im Auf-/Abstieg mit Gepäck zu bewältigen.

Name: \_\_\_\_\_

Straße: \_\_\_\_\_

PLZ, Ort: \_\_\_\_\_

Tel. \_\_\_\_\_

Email: \_\_\_\_\_

Geb. Datum: \_\_\_\_\_

Ort, Datum: \_\_\_\_\_

Unterschrift: \_\_\_\_\_

O Ich willige ein, dass meine obenstehenden personenbezogenen Daten im Evang. Bildungswerk Donau-Ries e.V. für die Organisation, Durchführung, Abrechnung und Auswertung der gebuchten Veranstaltung bis auf Widerruf erhoben, verarbeitet und genutzt werden.

O Ich willige ein, dass meine Kontaktdaten zur Bildung von evtl. Fahrgemeinschaften und für Absprachen an die Teilnehmer\*innen weitergegeben werden dürfen.

Rechtzeitig vor der Tour erhalten Sie ein Schreiben mit allen wichtigen Informationen.

An das  
Evang. Bildungswerk Donau-Ries e.V.  
Würzburger Str. 13  
86720 Nördlingen



Klosterkirche St. Gallen

**Verbindliche Anmeldung  
bis 31. März 2025:**

Evang. Bildungswerk Donau-Ries e.V.  
Würzburger Str. 13  
86720 Nördlingen

Tel. 09081/7887-951/-952

Fax: 09081/7887-959

Email:

[evang-bildungswerk-donau-ries@elkb.de](mailto:evang-bildungswerk-donau-ries@elkb.de)

**Die Zahl der Teilnehmenden ist auf 12  
begrenzt.**

**Kosten: 372,-- €**

für Organisation und Pilgerbegleitung

Hinzu kommen unterwegs die Kosten für die  
Übernachtungen (zwischen 25 sfr und 90 sfr pro  
Nacht inkl. Frühstück), für Verpflegung sowie die  
Kosten für An-/Abreise.

Die Anreise nach Rorschach und die Heimreise ab  
Einsiedeln erfolgt eigenverantwortlich.



Bilder: Jürgen Meyer

# Auf-brechen

auf Pilgerwegen durch die Schweiz



**Pilgertour von Rorschach  
am Bodensee  
nach Einsiedeln**

**16. - 21. Juni 2025**

evangelisches | bildungswerk  
donau-ries e.V.

in Zusammenarbeit mit dem  
Evang. Forum Westmittelfranken e.V.